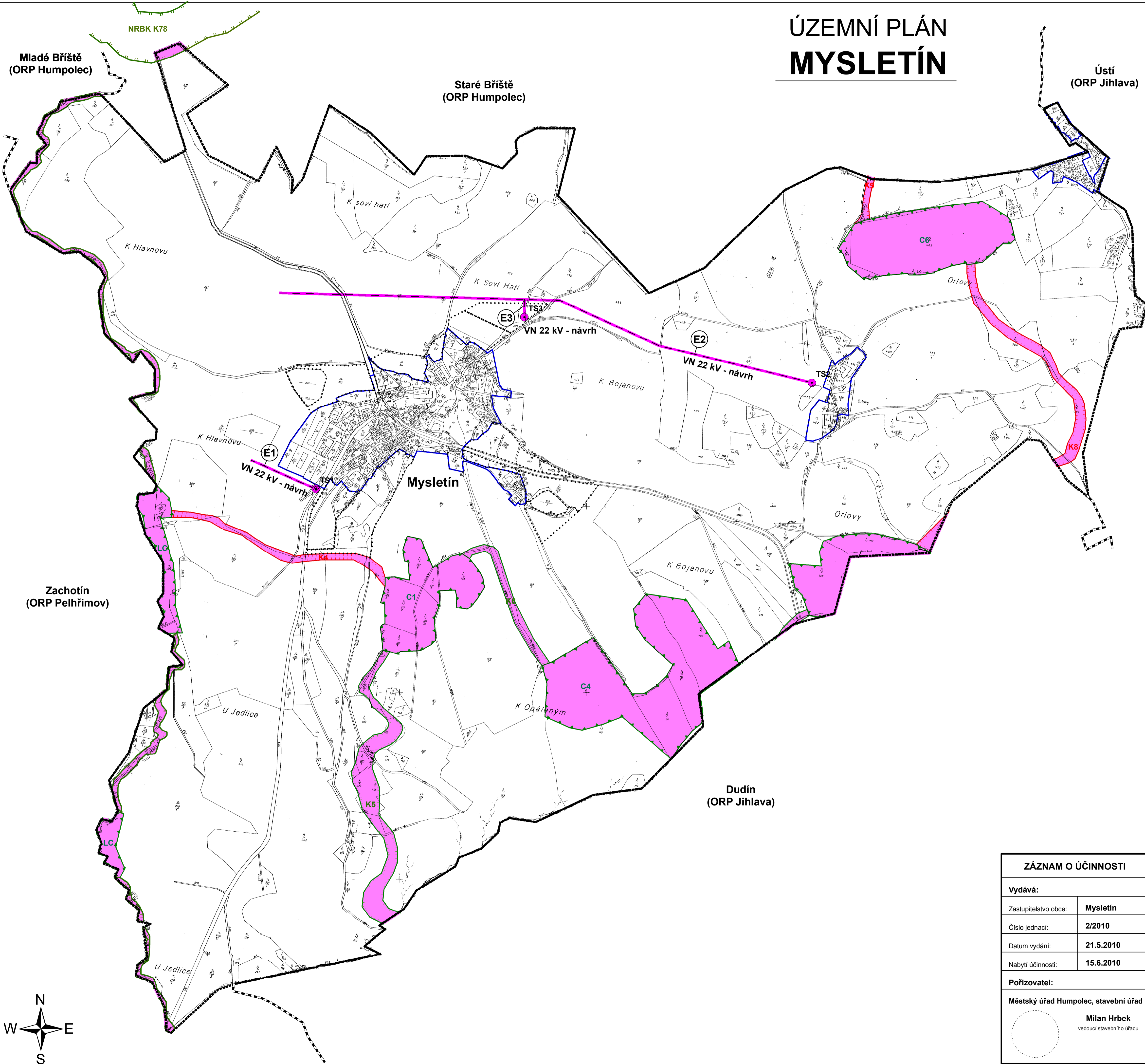
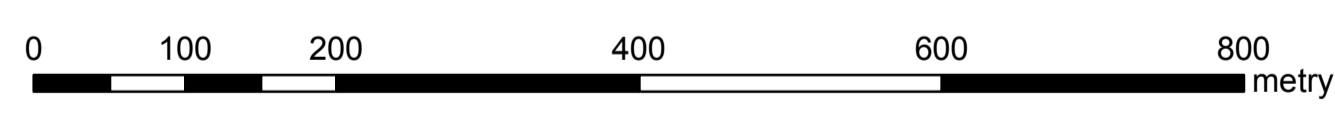


# ÚZEMNÍ PLÁN MYSLETÍN



VEŘEJNĚ PROSPĚŠNÉ STAVBY - TECHNICKÁ INFRASTRUKTURA	
	Nadzemní elektrické vedení VN 22 kV - E1, E2, E3
	TS1-TS3 Trafostanice

VEŘEJNĚ PROSPĚŠNÁ OPATŘENÍ - ÚSES		
funkční	k doplnění	
		Nadregionální biokoridor K78
		Lokální biocentrum
		Lokální biokoridor



3	06/2010	ČISTOPIS	ING. RYBÁŘ	ING. ARCH. ŠTEFL	ING. ARCH. ŠTEFL
2	11/2009	ÚPRAVA PO SPOLEČNÉM JEDNÁNÍ	ING. RYBÁŘ	ING. ARCH. ŠTEFL	ING. ARCH. ŠTEFL
1	07/2009	PRVNÍ VYDÁNÍ NÁVRHU	ING. RYBÁŘ	ING. ARCH. ŠTEFL	ING. ARCH. ŠTEFL
ČÍSLO:	DATUM:	POPIS ZMĚN:	VYPRACOVAL:	ZODP. PROJEKTANT:	AUTOR:

DOKUMENTACI LZE POUŽÍVAT POUZE VE SMYSLU PŘÍSLUŠNÉ SMLOUVY O DÍLO. VÝKRES ČI JEHO ČÁST MUŽE BYT KOPÍROVÁN NEBO JINÝM ZPŮSOBEM ROZŠÍŘOVÁN POUZE PO PŘEDCHOZÍM SOUHLASÍ ZHOTOVITELE

ZÁZNAM O ÚČINNOSTI	
Vydává:	Mysletín
Zastupitelstvo obce:	Mysletín
Číslo jednací:	2/2010
Datum vydání:	21.5.2010
Nabytí účinnosti:	15.6.2010
Pořizovatel:	Městský úřad Humpolec, stavební úřad
	Milan Hrbek vedoucí stavebního úřadu

AUTOR:	ZODP. PROJEKTANT:	VYPRACOVAL:		PROJEKT CENTRUM v.o.s.
ING. ARCH. ŠTEFL	ING. ARCH. ŠTEFL	ING. RYBÁŘ		Palackého 48 393 01 Pelhřimov
NÁZEV AKCE:	ÚZEMNÍ PLÁN MYSLETÍN			FORMÁT: 8A4
				DATUM: 06/2010
				STUPEŇ: NÁVRH
				Č. ZAKÁZKY: ----
				MĚŘÍTKO: 1:5000
OBSAH:	VÝKRES VPS A VPO			Č. VÝKRESU: C.
				Č. PARÉ:

