



Agentura ochrany přírody a krajiny České republiky
**SPRÁVA CHRÁNĚNÉ KRAJINNÉ OBLASTI
ČESKÝ KRAS**

267 18 Karlštejn 85
tel./fax: 311 681 713
311 681 021
ceskras@nature.cz

Dle rozdělovníku

NAŠE ZNAČKA 00874/CK/2010/AOPK
SPISOVÁ ZNAČKA S/00874/CK/2010/AOPK

VYŘIZUJE: Obermajer

V KARLŠTEJNĚ DNE: 10.4.2010

Věc: Oznámení návrhu na vyhlášení přírodní rezervace Kobyla a jejího ochranného pásma a o možnosti seznámit se s návrhem plánu péče o ni

Část 1

Oznámení návrhu na vyhlášení přírodní rezervace Kobyla

Správa chráněné krajinné oblasti Český kras jako orgán ochrany přírody příslušný podle ustanovení § 78 odst. 1 a 3 zákona ČNR č. 114/1992 Sb., o ochraně přírody a krajiny, ve znění pozdějších předpisů (dále jen „zákon“), tímto oznamuje návrh na nové vyhlášení zvláště chráněného území vyhotovený podle § 40 odst. 1 zákona a podle § 4 vyhlášky MŽP ČR č. 60/2008 Sb.

Území nově navrhované ke zvláštní územní ochraně ponese název „Kobyla“ a bude vyhlášeno v kategorii přírodní rezervace (PR) ve smyslu ustanovení § 33 odst. 1 zákona. PR bude nově vyhlášena na místo stávající Přírodní rezervace Kobyla, zřízené vyhláškou Správy chráněné krajinné oblasti Český kras ze dne 1. 11. 1999. Místo ochranného pásma přírodní rezervace Kobyla zřízeného vyhláškou č. 01/2005 Správy chráněné krajinné oblasti Český kras ze dne 30. června 2005 bude rovněž nově stanoveno ochranné pásmo PR Kobyla.

Důvody zpracování návrhu na nové vyhlášení PR:

Jednoznačné určení hranice PR na základě přesných geodetických podkladů (uspořádaným seznamem souřadnic lomových bodů hranice v systému S-JTSK) a odstranění chyb v číslech pozemků ve vyhlášce č. 01/2005 Správy chráněné krajinné oblasti Český kras ze dne 30. června 2005, kterou se zřizuje ochranné pásmo PR Kobyla. Důvodem vyhlášení PR je nutnost nadále zajistit ochranu cenné lokality s unikátní stepní a lesostepní vegetací a ochranu lomu na Kobyle s významnými geologickými objekty včetně trvalé a odborné péče o předměty ochrany.

IČO: 62933591
<http://www.nature.cz>

Bankovní spojení ČNB Praha 1
číslo účtu: 18228-011/0710

jaroslav.obermajer@nature.cz
tel.: 311 681 021

Předmětem ochrany jsou:

Významná geologická lokalita "Lom Na Kobyle" s odkrytým Očkovským přesmykem a patrnými krasovými jevy včetně jeskyní, které mají paleontologický i archeologický význam. Dubohabřiny, teplomilné doubravy s dřínem a suché stepní trávníky na karbonátových horninách.

Cíle ochrany PR:

Cílem ochrany z hlediska neživé přírody je zachování nerušené existence a možnost prezentace geologického profilu (tektonického nasunutí zvaného Očkovský přesmyk) a dvou významných jeskyní (Chlupáčova sluj, Zlomená jeskyně) v lomu Na Kobyle.

Cílem ochrany z hlediska živé přírody je zachování a zlepšení stavu dubohabřin, teplomilných doubrav s dřínem a suchých trávníků na karbonátových horninách; konkrétně v lesích postupné dosažení stanovištně vhodné dřevinné skladby, vyšší věkové a prostorové rozmanitosti porostů, u nelesních biotopů obnovení suchých pastevních trávníků v původním rozsahu a vylepšení podmínek pro světlomilné a suchomilné rostliny, houby a živočichy.

Obecnými cíli ochrany přírody je zabránit negativním změnám v biologické rozmanitosti, struktuře a funkci ekosystémů, zabránit poškozování nebo ničení chráněných částí přírody a využití území k ekologické osvětě mezi veřejností.

Územní vymezení PR:

Navrhovaná přírodní rezervace Kobyla se nachází ve Středočeském kraji, v okrese Beroun, v katastrálních územích Koněprusy, Měňany, Suchomasty, na pozemcích dle stávajícího katastru nemovitostí, seznam pozemků je uveden v příloze č. 1 tohoto oznámení. Předpokládaná celková výměra nově navržené PR činí 185264 m². V novém zřizovacím předpise (nařízení Správy chráněné krajinné oblasti Český kras) bude hranice PR definována uspořádaným seznamem souřadnic lomových bodů v souřadnicovém systému S-JTSK.

Orientační zákres navrhované přírodní rezervace a kopie katastrální mapy s podrobným zákresem hranic navrhované přírodní rezervace jsou přílohami č. M1 a M2 tohoto oznámení. Se zpracovaným návrhem na vyhlášení včetně zákresu hranic do katastrální mapy v měřítku 1 : 1000 je možné seznámit se na Správě chráněné krajinné oblasti Český kras (Karlštejn 85, 267 18 Karlštejn) v úředních dnech pondělí a středa od 7,30 do 15,30 hod. nebo na webových stránkách „Správy“ www.ceskykras.nature.cz.

Základní ochranné podmínky PR:

Základní ochranné podmínky v přírodních rezervacích jsou vymezeny v § 34 zákona :

Na celém území přírodních rezervací je zakázáno

- a) hospodařit na pozemcích způsobem vyžadujícím intenzivní technologie, zejména prostředky a činnosti, které mohou způsobit změny v biologické rozmanitosti, struktuře a funkci ekosystému anebo nevratně poškozovat půdní povrch,
- b) používat biocidy,
- c) povolovat a umísťovat nové stavby,
- d) povolovat nebo uskutečňovat záměrné rozšiřování geograficky nepůvodních druhů rostlin a živočichů,
- e) sbírat či odchytávat rostliny a živočichy, kromě výkonu práva myslivosti a rybářství či sběru lesních plodů,
- f) měnit dochované přírodní prostředí v rozporu s bližšími podmínkami ochrany přírodní rezervace.

Bližší ochranné podmínky přírodní rezervace Kobyla, které budou stanoveny nařízením „Správy“ se navrhují takto :

Jen s předchozím souhlasem orgánu ochrany přírody lze na území přírodní rezervace

- a) měnit druh pozemků nebo způsob jejich využití,
- b) těžit nerosty nebo provádět geologické práce spojené se zásahem do území,
- c) provádět terénní úpravy a měnit vodní režim,
- d) vypouštět zvěř; přikrmovat zvěř; umísťovat zařízení související s výkonem práva myslivosti,
- e) používat chemické prostředky a hnojiva,
- f) vyznačovat turistické, cyklistické nebo jiné obdobné trasy,
- g) provádět speleologickou činnost v jeskyních,
- h) pořádat a organizovat hromadné sportovní, turistické a jiné veřejné akce.

Ochranné pásmo a jeho právní režim:

Správa chráněné krajinné oblasti Český kras hodlá nově vyhlásit ochranné pásmo PR ve smyslu § 37 odst. 1 zákona. Nové ochranné pásmo je navrženo na území Chráněné krajinné oblasti Český kras, ve Středočeském kraji, v okrese Beroun, v katastrálním území Koněprusy a Měňany, na pozemcích dle stávajícího katastru nemovitostí, seznam pozemků je uveden v příloze č. 1 tohoto oznámení .

Předpokládaná celková výměra nově navrženého ochranného pásma PR činí 11045 m². V novém zřizovacím předpise (nařízení Správy chráněné krajinné oblasti Český kras) bude hranice ochranného pásma PR definována uspořádaným seznamem souřadnic lomových bodů v souřadnicovém systému S-JTSK. Hranice ochranného pásma jsou vyznačeny v orientačním záznamu navrhované přírodní rezervace a kopii katastrální mapy s podrobným záznamem hranic navrhované přírodní rezervace, které jsou přílohami č. M1 a M2 tohoto oznámení.

Ke stavební činnosti, terénním a vodohospodářským úpravám, k použití chemických prostředků, změnám druhu (dříve kultury) pozemku a ke stanovení způsobu hospodaření v lesích v ochranném pásmu je nezbytný souhlas orgánu ochrany přírody (podle § 37 odst. 2 zákona o ochraně přírody).

Vymezení činností a zásahů v ochranném pásmu, které jsou vázány na předchozí souhlas orgánu ochrany přírody

Správa chráněné krajinné oblasti Český kras hodlá v souladu s ustanovením § 37 odst. 1 o ochraně přírody v nařízení o novém vyhlášení ochranného pásma PR Kobyla vymežit činnosti a zásahy v ochranném pásmu, které jsou vázány na předchozí souhlas orgánu ochrany přírody takto:

- a) těžit nerosty nebo provádět geologické práce spojené se zásahem do území,
- b) provádět stavební činnost nebo terénní úpravy a úpravy vodního režimu.

Odůvodnění návrhu na vyhlášení OP:

Ochranné pásmo se vyhláší k zabezpečení cílů ochrany přírody v navrhované přírodní rezervaci Kobyla.

Předpokládaný termín vyhlášení přírodní rezervace Kobyla je 1.8.2010. Územní vymezení rezervace bude po vyhlášení zaznamenáno v katastru nemovitostí.

Proti tomuto návrhu mohou dotčené obce a kraje uplatnit námitky ve lhůtě 90 dnů ode dne obdržení návrhu a vlastníci nemovitostí dotčených navrhovanou ochranou ve lhůtě 90 dnů ode dne doručení tohoto oznámení nebo ve lhůtě 90 dnů ode dne zveřejnění tohoto oznámení na portálu veřejné správy. Námitky se podávají u Správy CHKO Český kras (Karlštejn 85, 267 18 Karlštejn),

kteřá je povinna včas uplatněné námitky posoudit, vydat o nich rozhodnutí ve lhůtě do 60 dnů od uplynutí lhůty pro jejich uplatnění. S úplným zněním návrhu na vyhlášení se lze seznámit na internetových stránkách Správy CHKO Český kras www.ceskykras.nature.cz a na portálu veřejné správy (www.portal.gov.cz) a v sídle Správy CHKO Český kras.

Podle § 41 odst. 3 zákona se orgány státní správy dotčené podle zvláštních předpisů k předloženému návrhu vyjádří nejpozději do 30 dnů od jeho doručení.

Zároveň žádáme obce Koněprusy, Měňany a Suchomasty o zveřejnění tohoto oznámení na jejich úředních deskách po dobu nejméně 15 dnů bezprostředně po jeho obdržení.

Ochrana území stávající Přírodní rezervace Kobyla, zřízené vyhláškou Správy chráněné krajinné oblasti Český kras č. 1/99 ze dne 20.12.1999 není tímto oznámením dotčena. Platné vyhlášky budou zrušeny až dnem nabytí účinnosti nařízení Správy chráněné krajinné oblasti Český kras, kterým bude nově vyhlášena PR Kobyla.

Správa chráněné krajinné oblasti Český kras při zjišťování okruhu vlastníků, dotčených návrhem na nové vyhlášení PR, vycházela z aktuálních záznamů uvedených v katastru nemovitostí. Pokud záznam vlastnického práva v katastru nemovitostí k některému z pozemků neodpovídá skutečnosti, žádá Správa chráněné krajinné oblasti Český kras o sdělení jména, příjmení (případně názvu) a adresy současného vlastníka. Správa chráněné krajinné oblasti Český kras rovněž žádá vlastníky pozemků o sdělení jmen, příjmení (či názvů) a adres případných nájemců dotčených pozemků.

Část 2

Oznámení o možnosti seznámit se s návrhem plánu péče o přírodní rezervaci Kobyla

Správa chráněné krajinné oblasti Český kras jako orgán ochrany příslušný podle ustanovení § 78 odst. 1 zákona dále oznamuje v souladu s ustanovením § 38 odst. 3 zákona, že byl zpracován návrh plánu péče o přírodní rezervaci Kobyla na období 2010 – 2025.

S návrhem plánu péče o přírodní rezervaci Kobyla je možné se seznámit a nahlédnout do něj na Správě chráněné krajinné oblasti Český kras (Karlštejn 85, 267 18 Karlštejn) v úředních dnech pondělí a středa v době od 7.30 do 15.30 hod. nebo na webových stránkách „Správy“ www.ceskykras.nature.cz.

Návrh plánu péče je současně zaslán dotčeným obcím a krajům. Obce Koněprusy, Měňany a Suchomasty žádáme v souladu s ustanovením § 38 odst. 3 zákona o zveřejnění tohoto oznámení na úřední desce po dobu 15 dnů bezprostředně po jeho obdržení.

Připomínky k návrhu plánu péče mohou vlastníci, obce a kraje zaslat písemně na Správu chráněné krajinné oblasti Český kras (Karlštejn 85, 267 18 Karlštejn), nejpozději do 90 dnů ode dne zveřejnění tohoto oznámení na Portálu veřejné správy (portal.gov.cz).

Agentura ochrany přírody a krajiny ČR
Správa CHKO Český kras
267 18 Karlštejn I/85



RNDr. Jaroslav Obermajer
vedoucí Správy

Na úřední desce Obce

vyvěšeno dne:

Sejmuto dne:.....

Přílohy:

1. Seznam pozemků na kterých se navrhuje přírodní rezervace Kobyla a její ochranné pásmo.
M1 Orientační zakres navrhované přírodní rezervace a jejího ochranného pásma.
M2 Kopie katastrální mapy s podrobným zákresem hranic navrhované přírodní rezervace a jejího ochranného pásma.

Rozdělovník :

Vlastníci a nájemci pozemků dotčených navrhovanou přírodní rezervací Kobyla a jejím ochranným pásmem:

- **Miloš Konvalinka** nám. 9. května 33, Tetín, 266 01
- **Velkolom Čertovy schody, akciová společnost** 200, Tmaň, 267 21
- **Lesy České republiky, s.p.** Přemyslova 1106/19, Hradec Králové, Nový Hradec Králové, 501 68
- **Václav Jirásek** Koněprusy 30, Koněprusy, 266 01
- **Obec Koněprusy** Koněprusy, 266 01

Dotčené obce a kraje :

- **Obec Koněprusy** Koněprusy 63, 266 01 Beroun
- **Obec Měňany** Měňany 32, 267 27 Liteň
- **Obec Suchomasty** Suchomasty 31, 267 22 Suchomasty
- **Středočeský kraj**, Zborovská 11, Praha 5, 150 21 Praha 5

Orgány státní správy dotčené podle zvláštních předpisů :

- **Obecní úřad Suchomasty** Suchomasty 31, 267 22 Suchomasty
- **Obecní úřad Měňany** Měňany 32, 267 27 Liteň
- **Obecní úřad Koněprusy** Koněprusy 63, 266 01 Beroun
- **Městský úřad Beroun**, Husovo náměstí 68/1, 266 01 Beroun
- **Obvodní báňský úřad Kladno**, Kozí 4 , P.O. BOX 31,110 01 Praha 1
- **Krajský úřad Středočeského kraje**, Zborovská 11, Praha 5, 150 21 Praha 5

Příloha č.1 k návrhu na vyhlášení přírodní rezervace Kobyla a jejího ochranného pásma:**Seznam pozemků na kterých se navrhuje přírodní rezervace Kobyla a její ochranné pásmo**

Přírodní rezervace:

Katastrální území: Koněprusy 669 032

Číslo parcely podle KN	Číslo parcely podle PK nebo jiných evidencí	Druh pozemku podle KN	Způsob využití pozemku podle KN	Číslo listu vlastnictví	Vlastník	Výměra parcely celková podle KN (m ²)	Výměra parcely v ZCHÚ (m ²)
208/2	208	trvalý travní porost		-	Miloš Konvalinka nám. 9.května 33, Tetín, 266 01	772	772
208/3	208,212	trvalý travní porost		-	Miloš Konvalinka nám. 9.května 33, Tetín, 266 01	6018	6018
209	209,210,211	ostatní plocha	jiná plocha	-	Miloš Konvalinka nám. 9.května 33, Tetín, 266 01	5139	5139
213/1		trvalý travní porost		112	Velkolom Čertovy schody, akciová společnost200, Tmaň, 267 21	4564	4564
213/2		ostatní plocha	dobývací prostor	112	Velkolom Čertovy schody, akciová společnost200, Tmaň, 267 21	2876	2876
213/3		ostatní plocha	dobývací prostor	112	Velkolom Čertovy schody, akciová společnost200, Tmaň, 267 21	865	865
214		ostatní plocha	dobývací prostor	112	Velkolom Čertovy schody, akciová společnost200, Tmaň, 267 21	8672	8672
215/1		ostatní plocha	dobývací prostor	112	Velkolom Čertovy schody, akciová společnost200, Tmaň, 267 21	2355	2355
215/2		ostatní plocha	dobývací prostor	112	Velkolom Čertovy schody, akciová společnost200, Tmaň, 267 21	7689	7689
216		ostatní plocha	dobývací prostor	112	Velkolom Čertovy schody, akciová společnost200, Tmaň, 267 21	3007	3007
217		ostatní plocha	dobývací prostor	112	Velkolom Čertovy schody, akciová společnost200, Tmaň, 267 21	10646	10646
218		ostatní plocha	dobývací prostor	112	Velkolom Čertovy schody, akciová společnost200, Tmaň, 267 21	8395	8395
220/1		ostatní plocha	dobývací prostor	112	Velkolom Čertovy schody, akciová společnost200, Tmaň, 267 21	7190	7190
Celkem						7190	68188

Katastrální území: Měňany 693014

Číslo parcely podle KN	Číslo parcely podle PK nebo jiných evidencí	Druh pozemku podle KN	Způsob využití pozemku podle KN	Číslo listu vlastnictví	Vlastník	Výměra parcely celková podle KN (m ²)	Výměra parcely v ZCHÚ (m ²)
695		lesní pozemek		88	Lesy České republiky, s.p.Přemyslova 1106/19, Hradec Králové, Nový Hradec Králové, 501 68	66146	17768
Celkem						17768	

Katastrální území: Suchomasty 759244

Číslo parcely podle KN	Číslo parcely podle PK nebo jiných evidencí	Druh pozemku podle KN	Způsob využití pozemku podle KN	Číslo listu vlastnictví	Vlastník	Výměra parcely celková podle KN (m ²)	Výměra parcely v ZCHÚ (m ²)
333/1		lesní pozemek		32	Velkolom Čertovy schody, akciová společnost200, Tmaň, 267 21	544729	99308
Celkem						99308	

Ochranné pásmo:

Katastrální území: Koněprusy 669 032

Číslo parcely podle KN	Číslo parcely podle PK nebo jiných evidencí	Druh pozemku podle KN	Způsob využití pozemku podle KN	Číslo listu vlastnictví	Vlastník	Výměra parcely celková podle KN (m ²)	Výměra parcely v OP (m ²)
189/1		ostatní plocha	dobývací prostor	50	Václav Jirásek Koněprusy 30, Koněprusy, 266 01	2042	2042
189/2		ostatní plocha	jiná plocha	50	Václav Jirásek Koněprusy 30, Koněprusy, 266 01	465	465
670		ostatní plocha	ostatní komunikace	10001	Obec Koněprusy Koněprusy, 266 01	280	280
Celkem						2787	

Katastrální území: Měňany 693014

Číslo parcely podle KN	Číslo parcely podle PK nebo jiných evidencí	Druh pozemku podle KN	Způsob využití pozemku podle KN	Číslo listu vlastnictví	Vlastník	Výměra parcely celková podle KN (m ²)	Výměra parcely v OP (m ²)
696/2		trvalý travní porost		24	Velkolom Čertovy schody, akciová společnost200, Tmaň, 267 21	2506	2506
696/3		ostatní plocha	neplodná půda	24	Velkolom Čertovy schody, akciová společnost200, Tmaň, 267 21	5752	5752
Celkem						8258	

Celkem výměra PR

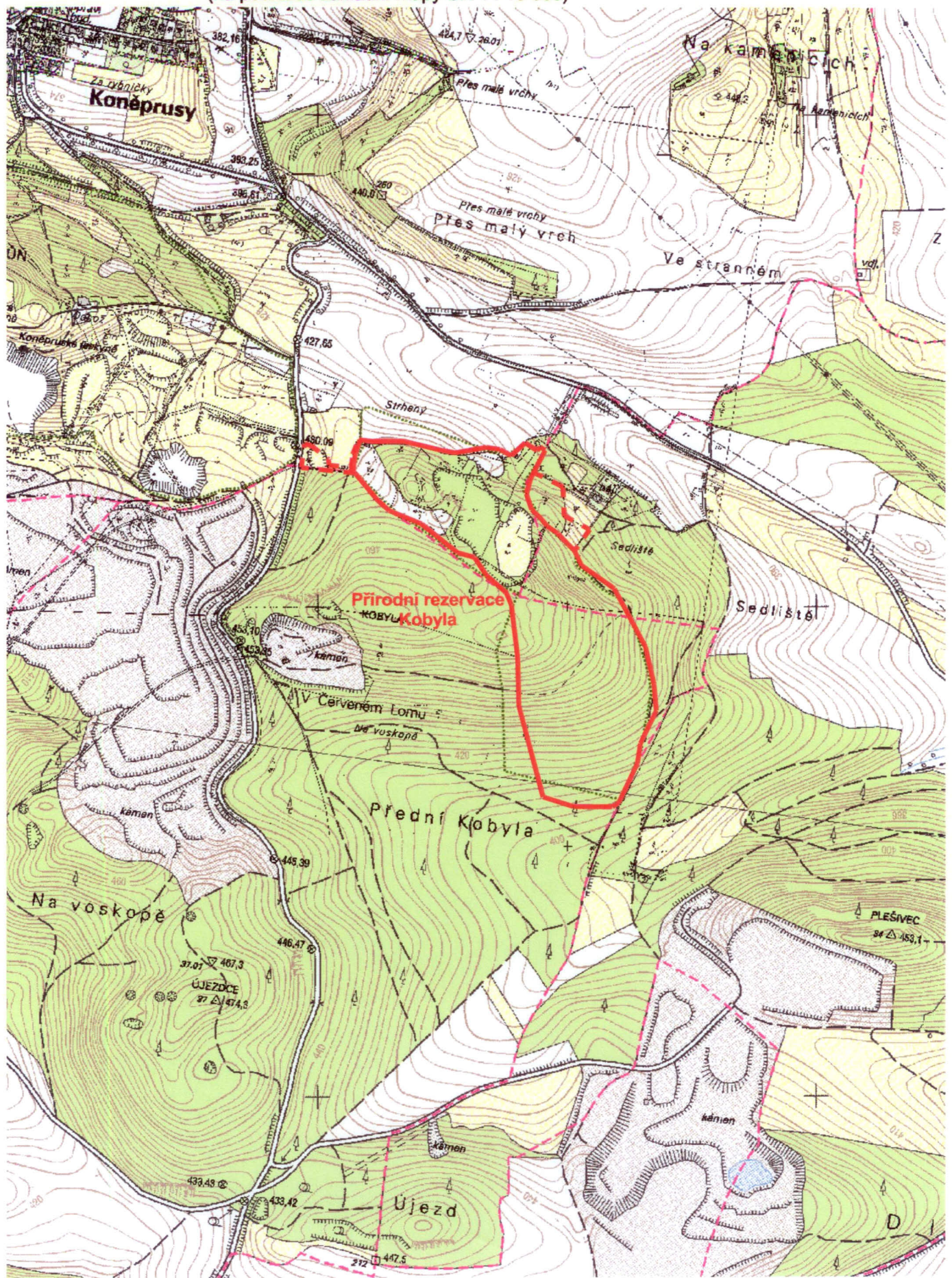
185264


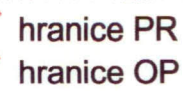
Celkem výměra OP PR

11045

Příloha M1: Orientační mapa PR Kobyla

(na podkladě základní mapy ČR 1 : 10 000)

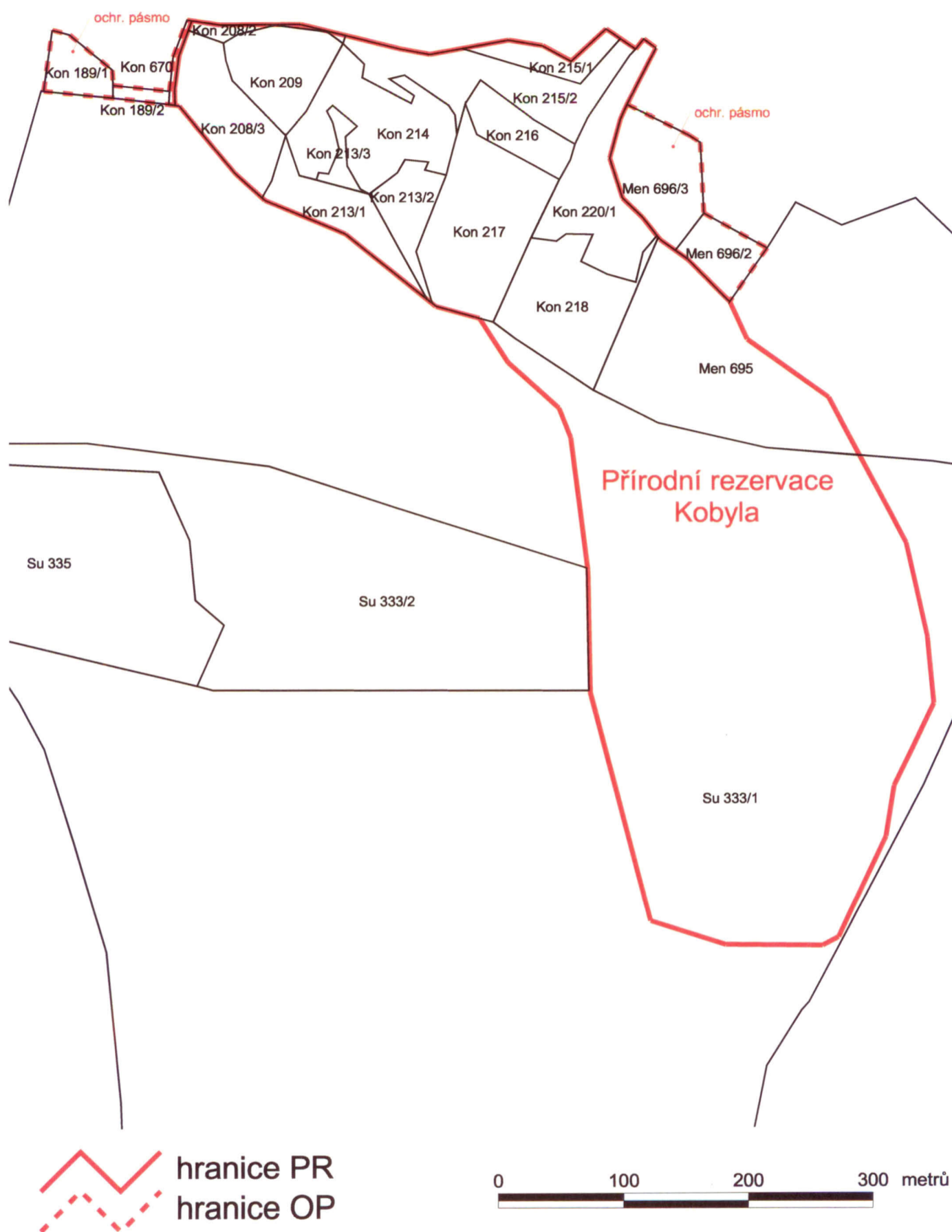


 hranice PR
 hranice OP

0 250 500 metrů

Mapový podklad: © ČÚZK - ZABAGED

Příloha M2: Katastrální mapa se zákresem PR Kobyla a jejího ochr. pásma



Zpracováno na podkladě katastrální mapy © ČÚZK