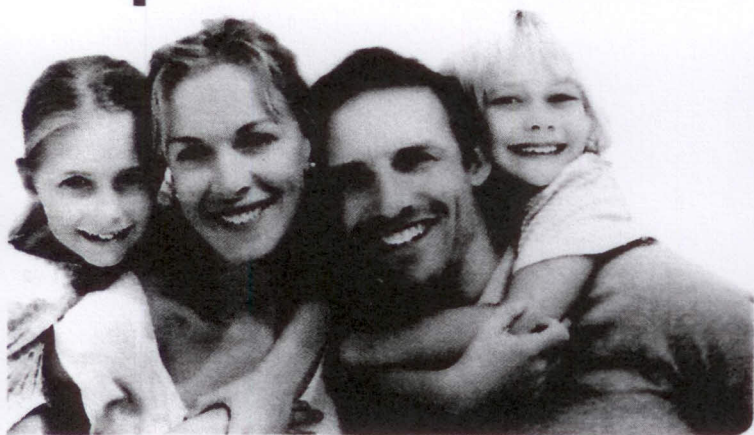


# Společně ušetříme! Beroun



## CO JE TO E-AUKCE?

Jde o způsob hodnocení nabídek, kdy jednotlivé společnosti ve vzájemném elektronickém souboji vylepšují své nabídky a postupně tak snižují ceny.

## PRO KOHO JE URČENA?

Predevším pro berounské domácnosti. Tedy hlavně lidi s trvalým pobytem v Berouně a nebo občany, kteří mají v Berouně odberné místo.

## CO VÁM E-AUKCE PŘINESE?

Berounským domácnostem se může díky aukci výrazně snížit cena za elektřinu a plyn. V podobné aukci již město loni za silovou elektřinu pro městský úřad, příspěvkové organizace a aquapark ušetřilo milion korun. Například v Říčanech se zapojilo do E-aukce 500 domácností a podařilo se jim snížit ceny v průměru o 16,5% na elektřině a skoro 30% na zemním plynu.

## CO PŘESNĚ SE BUDE SOUTĚŽIT?

Platby za energie, které hradíte, mají dvě složky:

**Regulovaná složka** (predevším cena za distribuci energie) je každoročně pevně stanovena Energetickým regulačním úřadem. Nelze ji tudíž soutěžit.

**Neregulovaná složka** je stanovována samotnými dodavateli. Lepší výsledek snižít v E-aukci.

➔ U elektřiny jde o cenu za silovou elektřinu (tedy skutečně dodanou do vašich zásuvek) a dále pevnou cenu za měsíc. Tato část tvoří cca 40% z celkové platby.

➔ U zemního plynu jde o cenu za samotnou spotřebu zemního plynu včetně stálého měsíčního poplatku. Tato část tvoří až 80% z celkové platby.

## KDY SE E-AUKCE USKUTEČNÍ?

**Předpokládaný termín je 30. srpna 2013.** Na webu města budeme přinášet aktuální informace. Organizátorem E-aukce pro berounské domácnosti je společnost eCENTRE.

## 10 KROKŮ K LEVNĚJŠÍMU PLYNU A ELEKTŘINĚ

### VAŠE KROKY

1. Vyberte si, zda chcete v aukci snížit náklady na elektřinu, zemní plyn, nebo obě komodity.
2. Na webu města si stáhněte smlouvu, kterou budete uzavírat se společností eCentre, nebo si ji vyzvedněte přímo v kontaktním centru.
3. Do 15. července navštivte kontaktní místo v městském informačním centru nebo v pobočce městské knihovny na Velkém sídlišti.
4. Vezměte si s sebou
  - ➔ kopii ročního vyúčtování (nejlépe posledního) od stávajícího dodavatele (elektřina / zemní plyn)
  - ➔ kopii smlouvy se stávajícím dodavatelem včetně případných dodatků a všeobecných obchodních podmínek (elektřina / zemní plyn)
  - ➔ podepsanou **Smlouvu a dohodu o plné moci** mezi eCENTRE a klientem, která definuje práva a povinnosti obou stran.
5. Bude-li cena z E-aukce nižší, než vaše stávající cena, budou pro vás v kontaktním centru připraveny k podpisu smlouvy s vítězným dodavatelem.

### NAŠE KROKY

1. Vezmeme vaše podklady a sdružíme je v jednu velkou společnou poptávku.
2. Oslovíme široké portfolio dodavatelů a vyzveme je k účasti v E-aukci.
3. Porovnáme vaše dosavadní ceny s cenou vzešlou z E-aukce.
4. Bude-li cena z E-aukce nižší než vaše stávající cena, zajistíme podpis smlouvy mezi vámi a vítězným dodavatelem.
5. Zajistíme vám 100% administrativní servis.

## KONTAKTNÍ CENTRA

### Městské informační centrum Beroun

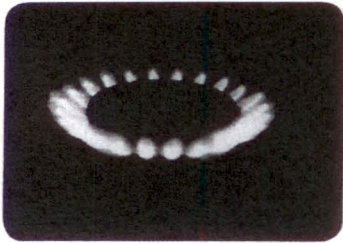
Husovo náměstí 68  
Beroun  
PO - ST 14.00 - 18.00

### Pobočka Městské knihovny Beroun

Trida Míru 1280/1  
Beroun-Město  
PO - ST 14.00 - 18.00

### Kontaktní osoba pro vaše dotazy

Linda Chalová  
Tel.: +420 739 201 267  
E-mail: chalova@ecentre.cz



**ecentre**  
...cesta k úsporám

## **3 DŮLEŽITÉ TERMÍNY**

**13. května** Začíná sběr dat pro E-aukci

**15. července** Končí sběr dat pro E-aukci

**30. srpna** Předpokládaný termín E-aukce

[www.mesto-beroun.cz](http://www.mesto-beroun.cz)

[www.ecentre.cz](http://www.ecentre.cz)

# Nejčastější otázky a odpovědi

## JE ÚČAST V AUKCI PRO OBYVATELE BEROUNA ZPOPLATNĚNA?

Ne, aukce je pro občany zcela ZDARMA! Nic neplatí ani město. Společnost eCENTRE ve spolupráci s městem zajistí 100% administrativní servis. Aukční poplatek zaplatí firmě po ukončení aukce dodavatel, jenž E-Aukci vyhraje.

## KOLIK DOMÁCNOSTÍ SE MUSÍ K AUKCI PŘIHLÁSIT, ABY SE DOSÁHLO OČEKÁVANÉHO SNÍŽENÍ?

Platí, že čím více domácností, tím větší úspory. Čím více lidí se zapojí, sdruží se větší objem poptávané energie a tím nižší ceny je možné dosáhnout. Proto mají domácnosti na dodání podkladů dva měsíce. V Říčanech se zapojilo do E-aukce 500 domácností a tím se podařilo snížit ceny v průměru o 16,5 % na elektřině a skoro 30 % na zemním plynu ze soutěženého objemu.

## KDYŽ VYSOUTĚŽENÁ CENA NEBUDE NIŽŠÍ, MUSÍ OBYVATELÉ UZAVŘÍT NOVÉ SMLOUVY?

Ne, pokud by vysoutěžená cena byla vyšší než stávající cena, není klient povinen uzavírat smlouvu s novým dodavatelem. Nicméně z praxe předpokládáme, že domácnosti ušetří.

## MOHU SE E-AUKCE ZÚČASTNIT, KDYŽ NEBYDLÍM V BEROUNĚ?

E-aukci pořádá město Beroun ve spolupráci se společností eCENTRE jako dar zejména pro své občany. V případě zájmu budeme akceptovat i žádosti občanů z okolních obcí.

## KDY BUDE MOŽNÉ ZAČÍT S ODBĚREM ENERGIÍ OD NOVÝCH DODAVATELŮ?

Termíny zahájení odběru od nového dodavatele záleží na výpovědních lhůtách smluv u stávajících dodavatelů. U každé domácnosti budou tedy různé. Standardně bývá výpovědní lhůta 3 měsíce počínající prvním dnem kalendářního měsíce následujícího po doručení písemné výpovědi. V takovém případě, když bude výpověď podána do konce září, může dodávka od nového dodavatele na základě nové smlouvy začít od ledna.

## JAKÉ PODKLADY MUSÍM PRO ZAŘAZENÍ DO E-AUKCE DODAT?

Kopii smlouvy se stávajícím dodavatelem včetně případných dodatků a všeobecných obchodních podmínek. Kopii ročního vyúčtování (nejlépe posledního). Podepsanou Smlouvu a dohodu o plné moci mezi eCENTRE a klientem.

## MOHU SE ÚČASTNIT E-AUKCE, KDYŽ MÁM UZAVŘENOU SMLOUVU NA DOBU URČITOU?

Ano, můžete. Například, po ud má někdo smlouvu uzavřenou do dubna 2014, začne mu nová smlouva, která je vždy na dva roky, platit od května 2014. Jediný rozdíl je tedy v tom, že každé domácnosti začne smlouva platit jinak. Vždy dle data uzavření jejich smlouvy a aktuální výpovědní lhůty u stávajícího dodavatele.

# Společně ušetříme!



**Díky E-aukci můžete výrazně snížit cenu za elektřinu a plyn!**

**Aukce je určena pro berounské domácnosti i zájemce z okolí!**

**Beroun**   
**ecentre**  
*...cesta k úsporám*

**Navštivte Kontaktní centrum**

Městské informační centrum, Husovo náměstí  
Pobočka Městské knihovny Beroun na Velkém sídlišti

**Pondělí a středa 14:00 - 18:00**

**Sběr dat pro E-aukci končí 15. července!**