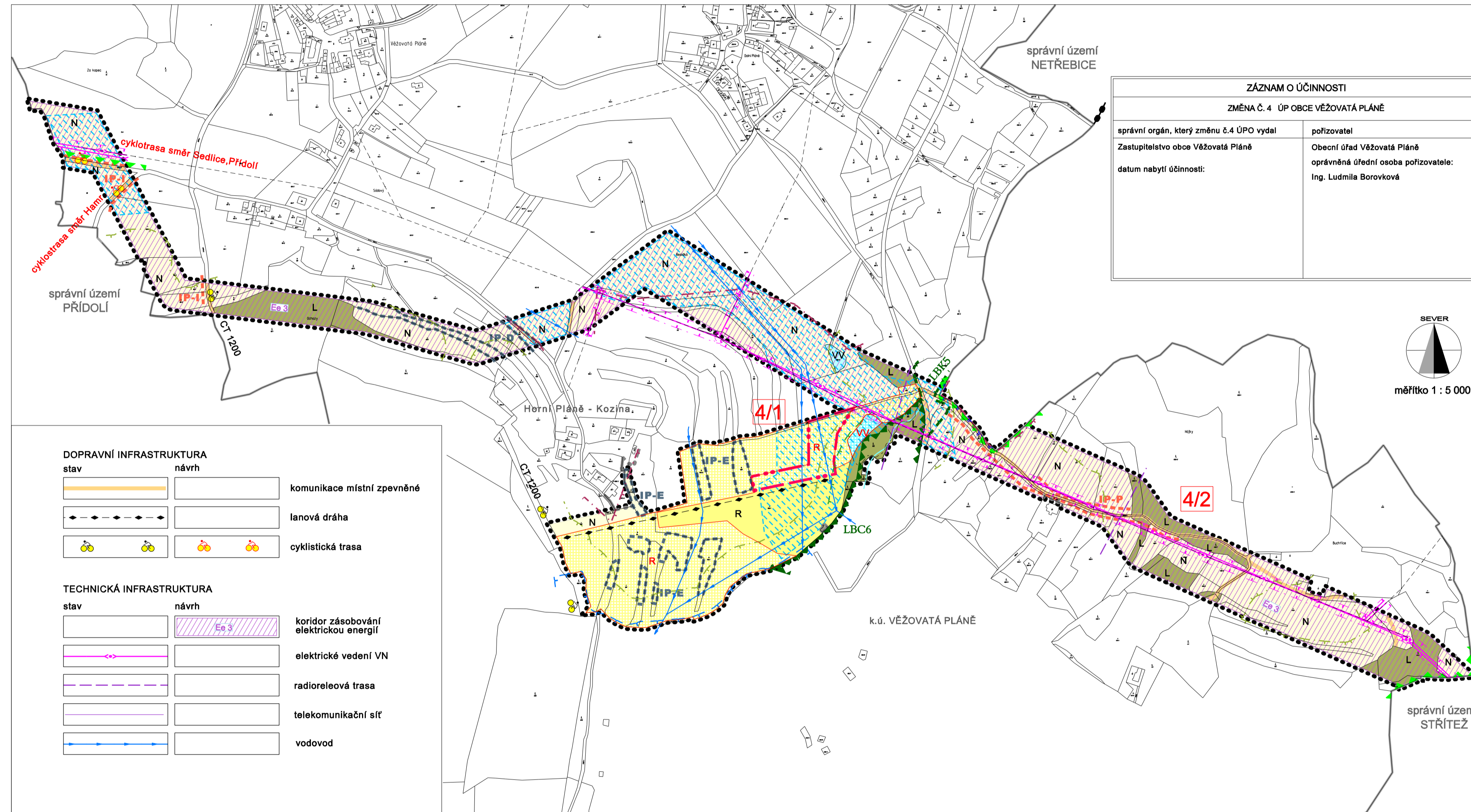


UPRAVENÝ NÁVRH **ZMĚNA Č.4**
ÚZEMNÍHO PLÁNU OBCE VĚŽOVATÁ PLÁNĚ
ODŮVODNĚNÍ: KOORDINAČNÍ VÝKRES



| ZÁZNAM O ÚČINNOSTI | |
|--|--|
| ZMĚNA Č. 4 ÚP OBCE VĚŽOVATÁ PLÁNĚ | |
| správní orgán, který změnu č.4 ÚPO vydal | pořizovatel |
| Zastupitelstvo obce Věžovatá Pláně | Obecní úřad Věžovatá Pláně |
| datum nabytí účinnosti: | oprávněná úřední osoba pořizovatele: Ing. Ludmila Borovková |

LEGENDA

- hranice řešeného území
- hranice správního území
- hranice zastavěného území (dle ÚPO)
- hranice zastavitelných ploch
- pořadové číslo změny / index plochy

- LIMITY VYUŽITÍ ÚZEMÍ**
- OP nadzemního el. vedení
 - investice do půdy - plošné odvodnění
 - vzdálenost 50m od kraje lesa
 - vzdálenost 25m od kraje lesa
 - OP vodního zdroje 2a - vnitřní
 - vodní útvar podzemních vod
 - přírodní park Poluška

PLOCHY S ROZDÍLNÝM ZPŮSOBEM VYUŽITÍ

- plochy stabilizované
- plochy změn
- rekreace a sport
- vodní plochy a toky
- smíšené nezastavěné území - ostatní plochy a ZPF (orná půda, trvalý travní porost)
- lesy - pozemky určené k plnění funkce lesa

ÚZEMNÍ SYSTÉM EKOLOGICKÉ STABILITY

- ochranná zóna NRBK
- lokální biocentrum
- lokální biokoridor
- interakční prvek

- DOPRAVNÍ INFRASTRUKTURA**
- stav
 - návrh
 - komunikace místní zpevněné
 - lanová dráha
 - cyklistická trasa
- TECHNICKÁ INFRASTRUKTURA**
- stav
 - návrh
 - koridor zásobování elektrickou energií
 - elektrické vedení VN
 - radioreleová trasa
 - telekomunikační síť
 - vodovod

| | | | | | | |
|--|---------------------|--|------------------------|----------------------------|----------|-------------------------|
| | VEDOUČÍ PROJEKTANT: | ING. ARCH. Š. TUKALOVÁ | ZODPOVĚDNÝ PROJEKTANT: | ING. ARCH. Š. TUKALOVÁ | KŘEŠLIL: | ING. ARCH. I. VOTŘELOVÁ |
| | INVESTOR: | Obec Věžovatá Pláně | POŘIZOVATEL: | Obecní úřad Věžovatá Pláně | | |
| | DATUM: | leden 2014 | MĚRÍTKO: | 1 : 5 000 | STUPEŇ: | UPRAVENÝ NÁVRH |
| | AKCE: | ZMĚNA Č. 4 ÚP OBCE VĚŽOVATÁ PLÁNĚ ODŮVODNĚNÍ | | | PARCE C. | |
| | OBŠAR: | KOORDINAČNÍ VÝKRES | | | VÝKRES: | 11.1 |