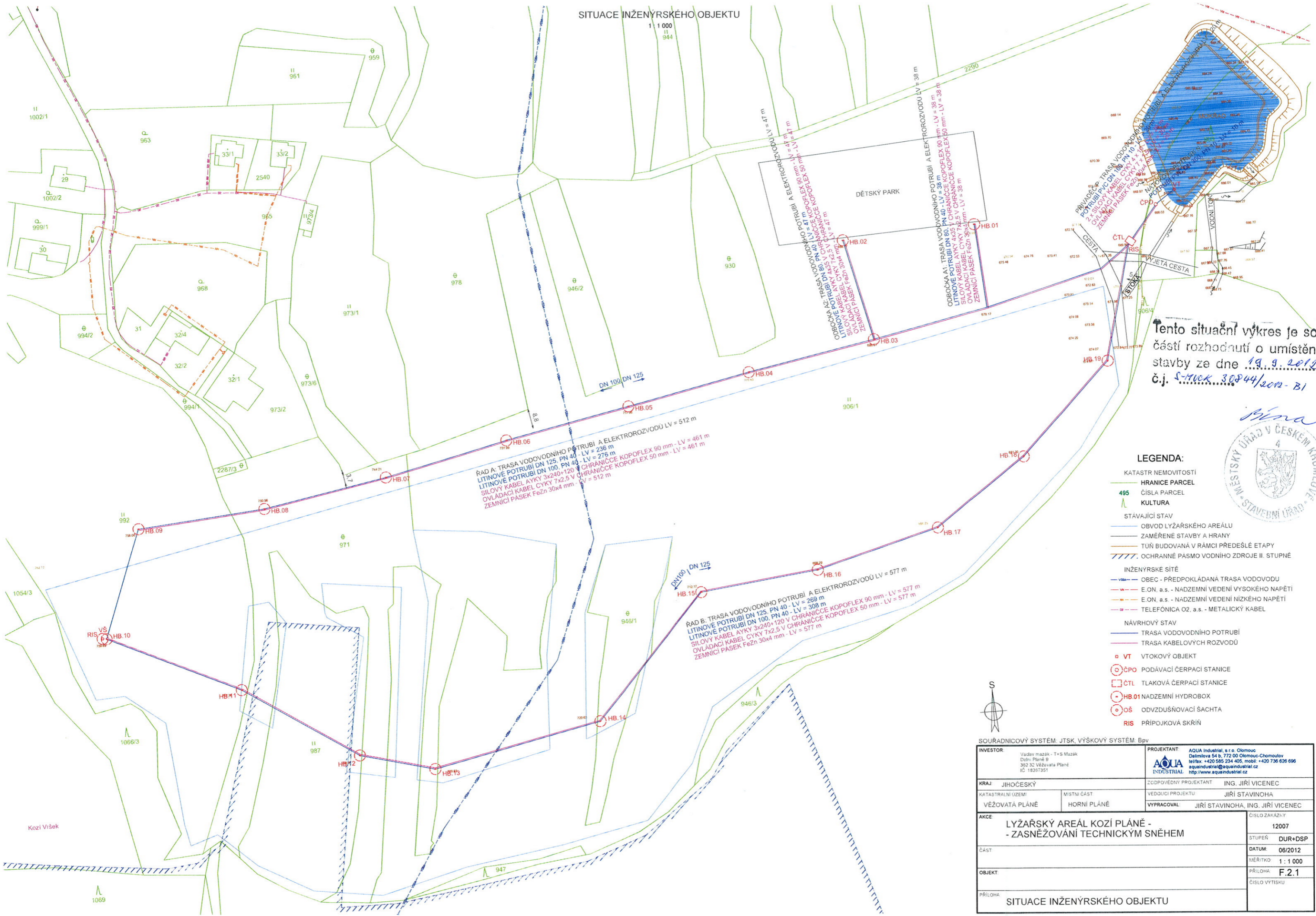


SITUACE INŽENÝRSKÉHO OBJEKTU

1:1 000  
11 944



Tento situační výkres je součástí rozhodnutí o umístění stavby ze dne 19.9.2012, č.j. S-MUK.30844/2012-B1



LEGENDA:

- KATASTR NEMOVITOSTÍ
- HRANICE PARCEL
- 495 ČÍSLA PARCEL
- KULTURA
- STÁVAJÍCÍ STAV
  - OBVOD LYŽAŘSKÉHO AREÁLU
  - ZAMÉŘENÉ STAVBY A HRANY
  - TUŇ BUDOVANÁ V RÁMCÍ PŘEDEŠLÉ ETAPY
  - ////// OCHRANNÉ PASMNO VODNÍHO ZDROJE II. STUPNÉ
- INŽENÝRSKÉ SÍTĚ
  - OBEC - PŘEDPOKLÁDANÁ TRASA VODOVODU
  - E.ON, a.s. - NADZEMNÍ VEDENÍ VYSOKÉHO NAPĚTÍ
  - E.ON, a.s. - NADZEMNÍ VEDENÍ NÍZKÉHO NAPĚTÍ
  - TELEFONICA O2, a.s. - METALICKÝ KABEL
- NAVRHOVÝ STAV
  - TRASA VODOVODNÍHO POTRUBÍ
  - TRASA KABELOVÝCH ROZVODŮ
- VT VTKOVÝ OBJEKT
- ČPPO PODÁVACÍ ČERPAČÍ STANICE
- ČTL TLAKOVÁ ČERPAČÍ STANICE
- HB.01 NADZEMNÍ HYDROBOX
- OŠ ODVZDUŠŇOVACÍ SÁCHTA
- RIS PŘÍPOJKOVÁ SKŘÍŇ



SOUŘADNICOVÝ SYSTÉM: JTSK, VÝŠKOVÝ SYSTÉM: Bpv		PROJEKTANT: AQUA Industrial, s.r.o. Olomouc Daliměřova 54 b, 772 00 Olomouc-Chomouč tel/fax: +420 585 234 405, mobil: +420 736 626 696 aquadustrial@aquadustrial.cz http://www.aquadustrial.cz	
INVESTOR: Václav Mazák - T+S Mazák Doňní Planě 9 382 32 Věžovata Planě IČ: 18297351	KRAJ: JIHOČESKÝ	ZODPOVĚDNÝ PROJEKTANT: ING. JIŘÍ VICENEC	ČÍSLO ZAKÁZKY: 12007
KATASTRALNÍ ÚZEMÍ: VĚŽOVATÁ PLÁNĚ	MÍSTNÍ ČÁST: HORNÍ PLÁNĚ	VEDOUČÍ PROJEKTU: JIŘÍ STAVINOHA	STUPEŇ: DUR+DSP
VYPRACOVAL: JIŘÍ STAVINOHA, ING. JIŘÍ VICENEC		AKCE: LYŽAŘSKÝ AREÁL KOZÍ PLÁNĚ - ZASNĚŽOVÁNÍ TECHNICKÝM SNĚHEM	DATUM: 06/2012
ČÁST:	OBJEKT:	PŘÍLOHA: F.2.1	MĚŘITKO: 1:1 000
PŘÍLOHA: SITUACE INŽENÝRSKÉHO OBJEKTU			ČÍSLO VYTISKU: